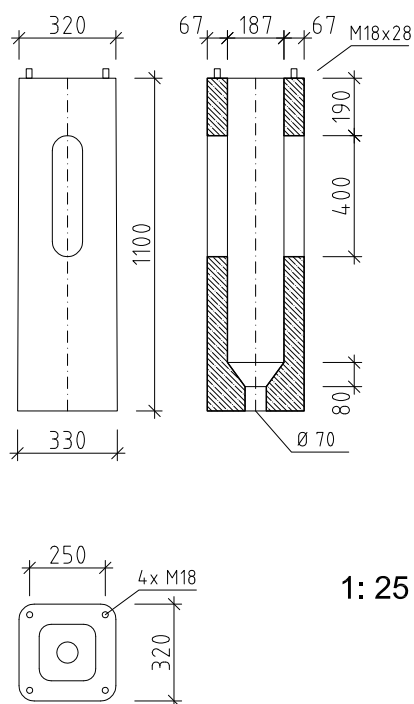


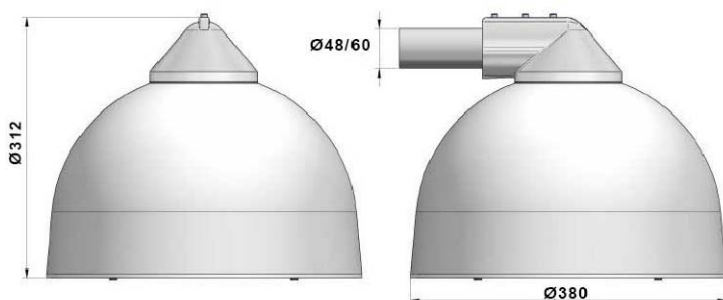
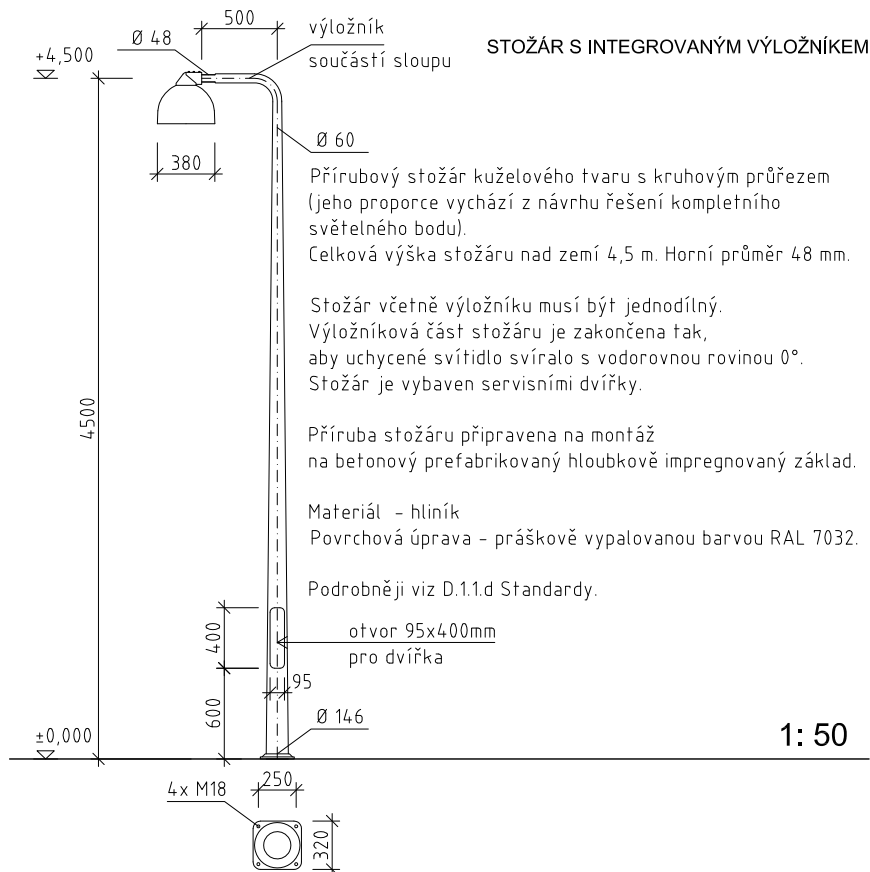
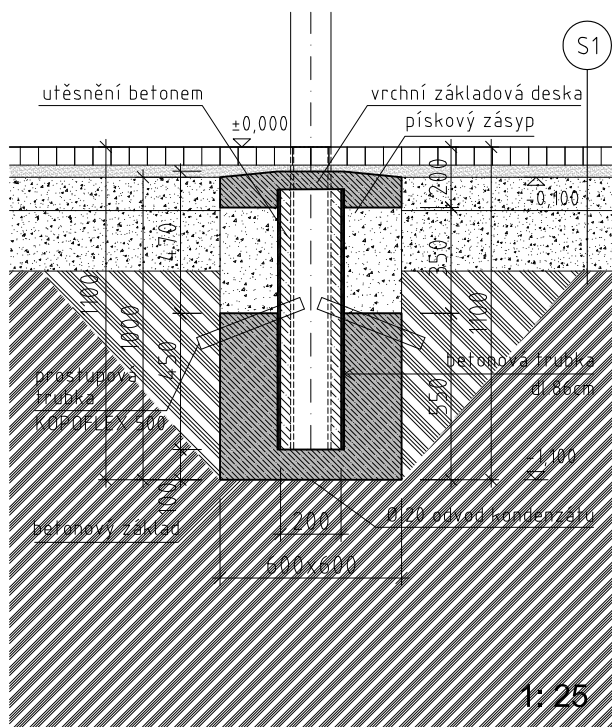
BETONOVÝ PREFABRIKOVANÝ
HLOUBKOVĚ IMPREGNOVANÝ ZÁKLAD
příklad, viz D.1.1.d - Standardy



Velikost základu pro každý sloup určuje výrobce.
Zemní základ obsahuje ocelový základový rošt
s příslušnými šrouby.

Podrobněji viz D.1.1.d Standardy.

PROVEDENÍ ZÁKLADU BEZ VYUŽITÍ PREFABRIKOVANÉHO PRVKU
viz výkres D.1.4.D - 04 Řez kabelového vedení VO



Jakub Našinec

Souř. systém: JTSK $\pm 0,00 = 208,28$

projekt ÚPRAVY VEŘEJNÉHO PARTERU A ZAHRADY OBJEKTŮ
HUSOVA 69 a 110 - 113, KOLÍN

stavebník Město Kolín, Karlovo náměstí 78, Kolín I, 280 02 Kolín

část PD D.1.1 ARCHITEKTONICKO-STAVEBNÍ ŘEŠENÍ

odpovědný projektant	místo stavby
SPORADICAL architektonická kancelář	Husova 69 a 110 - 113, Kolín
Ing. arch. Jakub Našinec	č. parc. 185/1, 185/2, 185/3, 186/2, 15
K. Lávičky 978/5, 37007 České Budějovice	katastrální území Kolín [668150]
tel: 608 176 870, jakub.nasinec@sporadical.cz	stupeň PD DPS číslo paré
vypracovala	datum VI / 2019
Veronika Sávová	měřítko 1: 50, 1: 25
tel: 775 041 011, veronika.savova@sporadical.cz	

název výkresu	č. výkresu
OSVĚTLENÍ - STOŽÁR	3.B